

测试报告

No. C200901034001

日期: 2023年09月07日

第1页,共12页

申请公司: 东莞市亿青电子科技有限公司

申请公司地址: 广东省东莞市常平镇黄泥塘新兴路103号2栋303室

以下测试之样品是由申请者所提供及确认

样品名称: 男用健慰器
型号: YQ-001,YQ-002,YQ-003,YQ-004,YQ-005,YQ-006,YQ-007,YQ-008
商标: 亿青
制造商: 东莞市亿青电子科技有限公司
制造商地址: 广东省东莞市常平镇黄泥塘新兴路103号2栋303室
样品数量: 1
年龄标识: 未标识
要求年龄段: 14岁+
测试年龄段: 14岁+
CPST 参考编号: C200901034
收样日期: 2023年09月01日
测试周期: 2023年09月01日至2023年09月07日
测试方法: 请参见下一页
测试结果: 请参见下一页



编写:

Iris Chan

陈芷晴, Iris
报告编写员

审核:

Sunshine Liu

刘小芳, Sunshine
报告审核员

签发:

Will Pan

潘坚定, Will
技术总监

说明: 报告未盖本机构“检测专用章”无效。报告只对委托之样品负责。报告涂改、自行增删无效。未经本机构批准,不得复制(全文复制除外)本报告。未经授权对本报告的内容或外观进行任何更改、伪造或篡改均属于违法行为,违者将受到法律起诉。如果客户对本报告有异议,请于报告发出之日起15日内提出,逾期不予受理。



400 111 6218

东莞市欧冠检测技术服务有限公司

电话: (86-769) 38937858

传真: (86-769) 38937859

网址: <http://www.cpstlab.com>

中国·广东·东莞·厚街镇厚街大道东12号1092室

邮编: 523945

邮箱: service@cpstlab.com

结论:

测试样品

测试项目

结果

男用健慰器

- 1.GB 6675.1-2014: 基本规范 (邻苯二甲酸酯限量要求)
- 2.GB 6675.2-2014: 机械和物理性能
- 3.GB 6675.3-2014: 易燃性能
- 4.GB 6675.4-2014: 特定元素的迁移

合格
合格
合格
合格

说明: 报告未盖本机构“检测专用章”无效。报告只对委托之样品负责。报告涂改、自行增删无效。未经本机构批准,不得复制(全文复制除外)本报告。未经授权对本报告的内容或外观进行任何更改、伪造或篡改均属于违法行为,违者将受到法律起诉。如果客户对本报告有异议,请于报告发出之日起15日内提出,逾期不予受理。



400 111 6218

东莞市欧冠检测技术服务有限公司

电话: (86-769) 38937858

传真: (86-769) 38937859

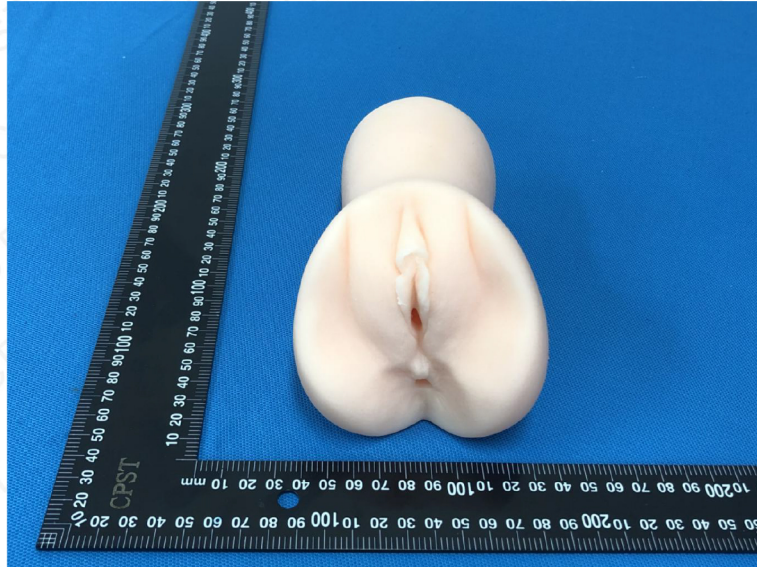
网址: <http://www.cpstlab.com>

中国·广东·东莞·厚街镇厚街大道东12号1092室

邮编: 523945

邮箱: service@cpstlab.com

送检样品照片



说明: 报告未盖本机构“检测专用章”无效。报告只对委托之样品负责。报告涂改、自行增删无效。未经本机构批准,不得复制(全文复制除外)本报告。未经授权对本报告的内容或外观进行任何更改、伪造或篡改均属于违法行为,违者将受到法律起诉。如果客户对本报告有异议,请于报告发出之日起15日内提出,逾期不予受理。



400 111 6218

东莞市欧冠检测技术服务有限公司

电话: (86-769) 38937858

传真: (86-769) 38937859

网址: <http://www.cpstlab.com>

中国·广东·东莞·厚街镇厚街大道东12号1092室

邮编: 523945

邮箱: service@cpstlab.com



说明: 报告未盖本机构“检测专用章”无效。报告只对委托之样品负责。报告涂改、自行增删无效。未经本机构批准,不得复制(全文复制除外)本报告。未经授权对本报告的内容或外观进行任何更改、伪造或篡改均属于违法行为,违者将受到法律起诉。如果客户对本报告有异议,请于报告发出之日起 15 日内提出,逾期不予受理。



400 111 6218

东莞市欧冠检测技术服务有限公司

电话: (86-769) 38937858

传真: (86-769) 38937859

网址: <http://www.cpstlab.com>

中国·广东·东莞·厚街镇厚街大道东 12 号 1092 室

邮编: 523945

邮箱: service@cpstlab.com

测试结果:

样品描述 : 男用健慰器

1.GB 6675.1-2014: 基本规范 (邻苯二甲酸酯限量要求)

测试方法: 参考 GB/T 22048-2015, 使用气相色谱质谱联用仪(GC-MS)进行分析。

| 测试项目 | CAS No. | 单位 | 结果 | MDL | 限值 |
|-----------------------|--------------------------|--------|------|-------|-----|
| 邻苯二甲酸二(2-乙基己基)酯(DEHP) | 117-81-7 | %(w/w) | N.D. | 0.005 | - |
| 邻苯二甲酸二正丁酯(DBP) | 84-74-2 | %(w/w) | N.D. | 0.005 | - |
| 邻苯二甲酸丁苄酯(BBP) | 85-68-7 | %(w/w) | N.D. | 0.005 | - |
| 总和(DEHP+ DBP+ BBP) | / | %(w/w) | N.D. | / | 0.1 |
| 邻苯二甲酸二异壬酯(DINP) | 28553-12-0 68515-48-0 | %(w/w) | N.D. | 0.010 | - |
| 邻苯二甲酸二异癸酯(DIDP) | 26761-40-0 68515-49-1 | %(w/w) | N.D. | 0.010 | - |
| 邻苯二甲酸二正辛酯(DNOP) | 117-84-0 | %(w/w) | N.D. | 0.005 | - |
| 总和(DINP+ DIDP+ DNOP) | / | %(w/w) | N.D. | / | 0.1 |

注释:

1. % = 重量百分比。
2. 0.0001% = 1 mg/kg。
3. MDL = 方法检出限。
4. N.D. = 未检出(< MDL)。

说明: 报告未盖本机构“检测专用章”无效。报告只对委托之样品负责。报告涂改、自行增删无效。未经本机构批准, 不得复制(全文复制除外)本报告。未经授权对本报告的内容或外观进行任何更改、伪造或篡改均属于违法行为, 违者将受到法律起诉。如果客户对本报告有异议, 请于报告发出之日起 15 日内提出, 逾期不予受理。



2.GB 6675.2-2014: 机械和物理性能

根据中国国家玩具安全技术规范 GB 6675.2-2014 进行评估

| 条款 | 描述 | 结果 |
|-------|-------------------------|-----|
| 4 | 要求 | --- |
| 4.1 | 正常使用 | 合格 |
| 4.2 | 可预见性的合理滥用 | 不适用 |
| 4.3 | 材料 | --- |
| 4.3.1 | 材料质量 (目视检查) | 合格 |
| 4.3.2 | 膨胀材料 | 不适用 |
| 4.4 | 小零件 | --- |
| 4.4.1 | 36 个月以下儿童使用的玩具 | 不适用 |
| 4.4.2 | 36 个月以上但不足 72 个月儿童使用的玩具 | 不适用 |
| 4.5 | 某些特定玩具的形状、尺寸及强度 | --- |
| 4.5.1 | 挤压玩具、摇铃及类似玩具 | 不适用 |
| 4.5.2 | 小球 | 不适用 |
| 4.5.3 | 毛球 | 不适用 |
| 4.5.4 | 学前玩偶 | 不适用 |
| 4.5.5 | 玩具奶嘴 | 不适用 |
| 4.5.6 | 气球 | 不适用 |
| 4.5.7 | 弹珠 | 不适用 |
| 4.5.8 | 半球形玩具 | 不适用 |
| 4.6 | 边缘 | --- |
| 4.6.1 | 可触及的金属或玻璃边缘 | 不适用 |
| 4.6.2 | 功能性锐利边缘 | 不适用 |
| 4.6.3 | 金属玩具边缘 | 不适用 |
| 4.6.4 | 模塑玩具边缘 | 不适用 |
| 4.6.5 | 外露螺栓或螺纹杆的边缘 | 不适用 |
| 4.7 | 尖端 | --- |
| 4.7.1 | 可触及的锐利尖端 | 合格 |
| 4.7.2 | 功能性锐利尖端 | 不适用 |
| 4.7.3 | 木制玩具 | 不适用 |
| 4.8 | 突出部件 | --- |
| 4.8.1 | 突出物 | 不适用 |

说明: 报告未盖本机构“检测专用章”无效。报告只对委托之样品负责。报告涂改、自行增删无效。未经本机构批准, 不得复制(全文复制除外)本报告。未经授权对本报告的内容或外观进行任何更改、伪造或篡改均属于违法行为, 违者将受到法律起诉。如果客户对本报告有异议, 请于报告发出之日起 15 日内提出, 逾期不予受理。

| 条款 | 描述 | 结果 |
|----------|-------------------------|-----|
| 4.8.2 | 把手和其他类似的管子 | 不适用 |
| 4.9 | 金属丝和杆件 | 不适用 |
| 4.10 | 用于包装或玩具中的塑料袋或塑料薄膜 | 不适用 |
| 4.11 | 绳索和弹性绳 | --- |
| 4.11.2 | 18个月以下儿童使用的玩具上的自回缩绳 | 不适用 |
| 4.11.3 | 36个月以下儿童使用的拖拉玩具上的绳索或弹性绳 | 不适用 |
| 4.11.4 | 玩具袋上的绳索 | 不适用 |
| 4.11.5 | 童床或游戏围栏上的悬挂玩具 | 不适用 |
| 4.11.6 | 童床上的健身玩具及类似玩具 | 不适用 |
| 4.12 | 折叠机构 | --- |
| 4.12.1 | 玩具推车、玩具婴儿车及类似玩具 | 不适用 |
| 4.12.2 | 带有折叠机构的其他玩具 | 不适用 |
| 4.12.3 | 铰链间隙 | 不适用 |
| 4.13 | 孔、间隙、机械装置中的可触及性 | --- |
| 4.13.1 | 刚性材料上的圆孔 | 不适用 |
| 4.13.2 | 活动部件间的间隙 | 不适用 |
| 4.13.3 | 乘骑玩具的传动链或皮带 | 不适用 |
| 4.13.4 | 其他驱动机构 | 不适用 |
| 4.13.5 | 发条钥匙 | 不适用 |
| 4.14 | 弹簧 | 不适用 |
| 4.15 | 稳定性及超载要求 | --- |
| 4.15.1 | 乘骑玩具及座位稳定性 | --- |
| 4.15.1.1 | 可用脚起稳定作用的玩具的侧倾稳定性 | 不适用 |
| 4.15.1.2 | 不可用脚起稳定作用的玩具的侧倾稳定性 | 不适用 |
| 4.15.1.3 | 前后稳定性 | 不适用 |
| 4.15.2 | 乘骑玩具及座位的超载性能 | 不适用 |
| 4.15.3 | 静止在地面上的玩具的稳定性 | 不适用 |
| 4.16 | 封闭式玩具 | --- |
| 4.16.1 | 通风装置 | 不适用 |
| 4.16.2 | 关闭件 | --- |
| 4.16.2.1 | 盖子、门及类似装置 | 不适用 |

说明: 报告未盖本机构“检测专用章”无效。报告只对委托之样品负责。报告涂改、自行增删无效。未经本机构批准,不得复制(全文复制除外)本报告。未经授权对本报告的内容或外观进行任何更改、伪造或篡改均属于违法行为,违者将受到法律起诉。如果客户对本报告有异议,请于报告发出之日起15日内提出,逾期不予受理。

| 条款 | 描述 | 结果 |
|-------------|----------------------|-----|
| 4.16.3 | 封闭头部的玩具 | 不适用 |
| 4.17 | 仿制防护玩具（头盔、帽子、护目镜） | 不适用 |
| 4.18 | 弹射玩具 | --- |
| 4.18.1 | 一般要求 | 不适用 |
| 4.18.2 | 蓄能弹射玩具 | 不适用 |
| 4.18.3 | 非蓄能弹射玩具 | 不适用 |
| 4.19 | 水上玩具 | 不适用 |
| 4.26 | 玩具滚轴溜冰鞋、单排滚轴溜冰鞋及玩具滑板 | 不适用 |
| 5 | 检测方法 | --- |
| 5.24 | 可预见的合理滥用测试 | --- |
| 5.24.1 | 总则 | 不适用 |
| 5.24.2 | 跌落测试 | 不适用 |
| 5.24.3 | 大型玩具的倾倒测试 | 不适用 |
| 5.24.5 | 扭力测试 | 不适用 |
| 5.24.6 | 拉力测试 | 不适用 |
| 5.24.7 | 压力测试 | 不适用 |
| 5.24.8 | 挠曲测试 | 不适用 |
| 附录 B | 安全标识指南和生产厂商标记 | --- |
| B.2 | 安全标识指南 | --- |
| B.2.1 | 标识定义和位置 | 不适用 |
| B.2.2 | 年龄组 | 不适用 |
| B.2.3 | 小零件和含小零件的玩具 | 不适用 |
| B.2.4 | 气球 | 不适用 |
| B.2.5 | 小球和弹珠 | 不适用 |
| B.2.6 | 水上玩具 | 不适用 |
| B.2.7 | 童床或游戏围栏上的悬挂玩具 | 不适用 |
| B.2.8 | 与食物接触的玩具 | 不适用 |
| B.2.9 | 供成人组装的玩具 | 不适用 |
| B.2.10 | 童床上的健身玩具和类似玩具 | 不适用 |
| B.2.11 | 仿制防护玩具 | 不适用 |
| B.2.12 | 带功能性锐利边缘和/或锐利尖端的玩具 | 不适用 |

说明: 报告未盖本机构“检测专用章”无效。报告只对委托之样品负责。报告涂改、自行增删无效。未经本机构批准,不得复制(全文复制除外)本报告。未经授权对本报告的内容或外观进行任何更改、伪造或篡改均属于违法行为,违者将受到法律起诉。如果客户对本报告有异议,请于报告发出之日起15日内提出,逾期不予受理。

| 条款 | 描述 | 结果 |
|--------|------------------------|-----|
| B.2.13 | 功能性玩具 | 不适用 |
| B.2.14 | 玩具滚轴溜冰鞋、单排滚轴溜冰鞋及玩具滑板 | 不适用 |
| B.2.15 | 弹射玩具 | 不适用 |
| B.2.16 | 玩具风筝 | 不适用 |
| B.2.17 | 玩具自行车 | 不适用 |
| B.2.18 | 玩具火药帽 | 不适用 |
| B.2.19 | 产生高脉冲声音的玩具 | 不适用 |
| B.2.20 | 供 8 岁及以上儿童使用的磁/电性能实验装置 | 不适用 |
| B.3 | 说明文献 | --- |
| B.3.1 | 资料和说明 | 不适用 |
| B.3.2 | 童床、游戏围栏上的悬挂玩具 | 不适用 |
| B.3.3 | 童床上的健身玩具及类似玩具 | 不适用 |
| B.3.4 | 玩具箱 | 不适用 |
| B.3.5 | 液体填充出牙器和液体填充牙咬玩具 | 不适用 |
| B.3.6 | 供成人组装的玩具 | 不适用 |
| 附录 D | 玩具枪标识 | --- |
| D.3 | 标记. | 不适用 |

GB6675.2-2014 附录 B, 附录 D 的信息客户未提供

说明: 报告未盖本机构“检测专用章”无效。报告只对委托之样品负责。报告涂改、自行增删无效。未经本机构批准, 不得复制(全文复制除外)本报告。未经授权对本报告的内容或外观进行任何更改、伪造或篡改均属于违法行为, 违者将受到法律起诉。如果客户对本报告有异议, 请于报告发出之日起 15 日内提出, 逾期不予受理。



400 111 6218

东莞市欧冠检测技术服务有限公司

电话: (86-769) 38937858

传真: (86-769) 38937859

网址: <http://www.cpstlab.com>

中国·广东·东莞·厚街镇厚街大道东 12 号 1092 室

邮编: 523945

邮箱: service@cpstlab.com

3.GB 6675.3-2014: 易燃性能

根据中国国家玩具安全技术规范 GB 6675.3-2014 进行评估

| 条款 | 描述 | 结果 |
|------|---------------------------|-----|
| 4.1* | 一般要求 | 合格 |
| 4.2 | 头戴玩具 | 不适用 |
| 4.3 | 化装服饰 | 不适用 |
| 4.4 | 供儿童进入的玩具 | 不适用 |
| 4.5 | 具有毛绒或纺织表面的软体填充玩具 (动物和娃娃等) | 不适用 |

“*” = 此条款中的高度易燃固体、易燃气体、高度易燃液体、易燃液体、易燃凝胶体未通过 CNAS 和 CMA 能力范围的审核。

4.GB 6675.4-2014: 特定元素的迁移

测试方法: 参考GB 6675.4-2014, 采用电感耦合等离子体发射光谱仪 (ICP-OES) 分析。

| 测试项目 | 单位 | 结果 | MDL | 限值 |
|-----------|-------|------|-----|------|
| 可迁移的铅(Pb) | mg/kg | N.D. | 5 | 90 |
| 可迁移的汞(Hg) | mg/kg | N.D. | 5 | 60 |
| 可迁移的镉(Cd) | mg/kg | N.D. | 5 | 75 |
| 可迁移的铬(Cr) | mg/kg | N.D. | 5 | 60 |
| 可迁移的锑(Sb) | mg/kg | N.D. | 5 | 60 |
| 可迁移的砷(As) | mg/kg | N.D. | 5 | 25 |
| 可迁移的钡(Ba) | mg/kg | N.D. | 5 | 1000 |
| 可迁移的硒(Se) | mg/kg | N.D. | 5 | 500 |

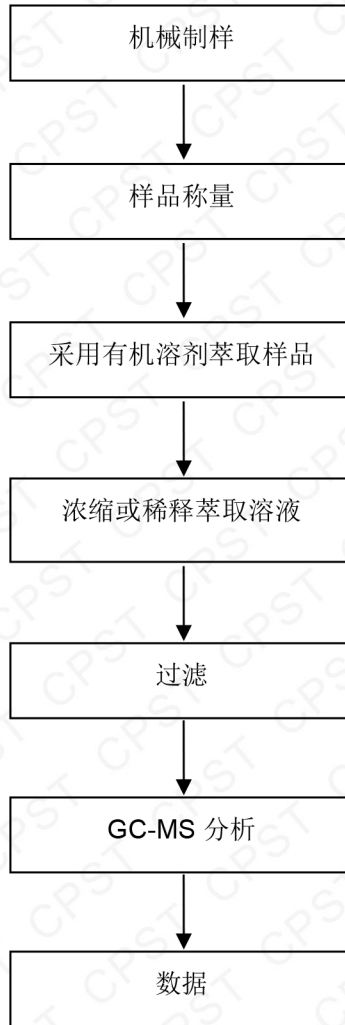
注释:

1. mg/kg = 毫克每千克
2. N.D. = 未检出 (< MDL)
3. MDL = 方法检出限

备注: 根据申请人的要求, 对提交样品所选的材料进行检测。测试结果仅对提交的样品负责。

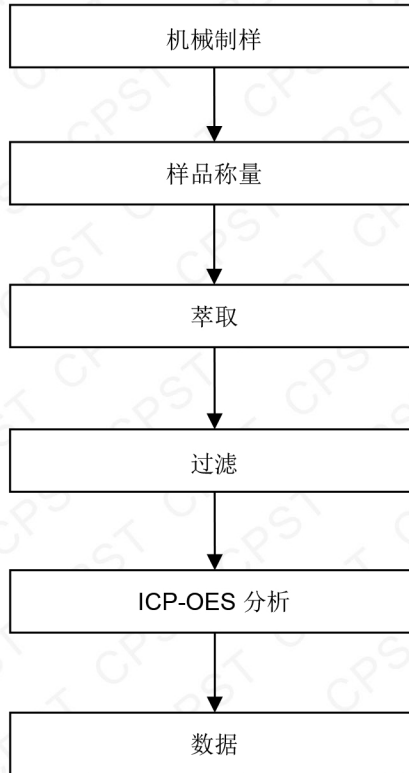
说明: 报告未盖本机构“检测专用章”无效。报告只对委托之样品负责。报告涂改、自行增删无效。未经本机构批准, 不得复制 (全文复制除外) 本报告。未经授权对本报告的内容或外观进行任何更改、伪造或篡改均属于违法行为, 违者将受到法律起诉。如果客户对本报告有异议, 请于报告发出之日起 15 日内提出, 逾期不予受理。

邻苯二甲酸酯 测试流程图



说明: 报告未盖本机构“检测专用章”无效。报告只对委托之样品负责。报告涂改、自行增删无效。未经本机构批准,不得复制(全文复制除外)本报告。未经授权对本报告的内容或外观进行任何更改、伪造或篡改均属于违法行为,违者将受到法律起诉。如果客户对本报告有异议,请于报告发出之日起 15 日内提出,逾期不予受理。

特定元素迁移 测试流程图



*** 报告结束 ***

说明: 报告未盖本机构“检测专用章”无效。报告只对委托之样品负责。报告涂改、自行增删无效。未经本机构批准,不得复制(全文复制除外)本报告。未经授权对本报告的内容或外观进行任何更改、伪造或篡改均属于违法行为,违者将受到法律起诉。如果客户对本报告有异议,请于报告发出之日起 15 日内提出,逾期不予受理。



400 111 6218

东莞市欧冠检测技术服务有限公司

电话: (86-769) 38937858

传真: (86-769) 38937859

网址: <http://www.cpstlab.com>

中国·广东·东莞·厚街镇厚街大道东 12 号 1092 室

邮编: 523945

邮箱: service@cpstlab.com